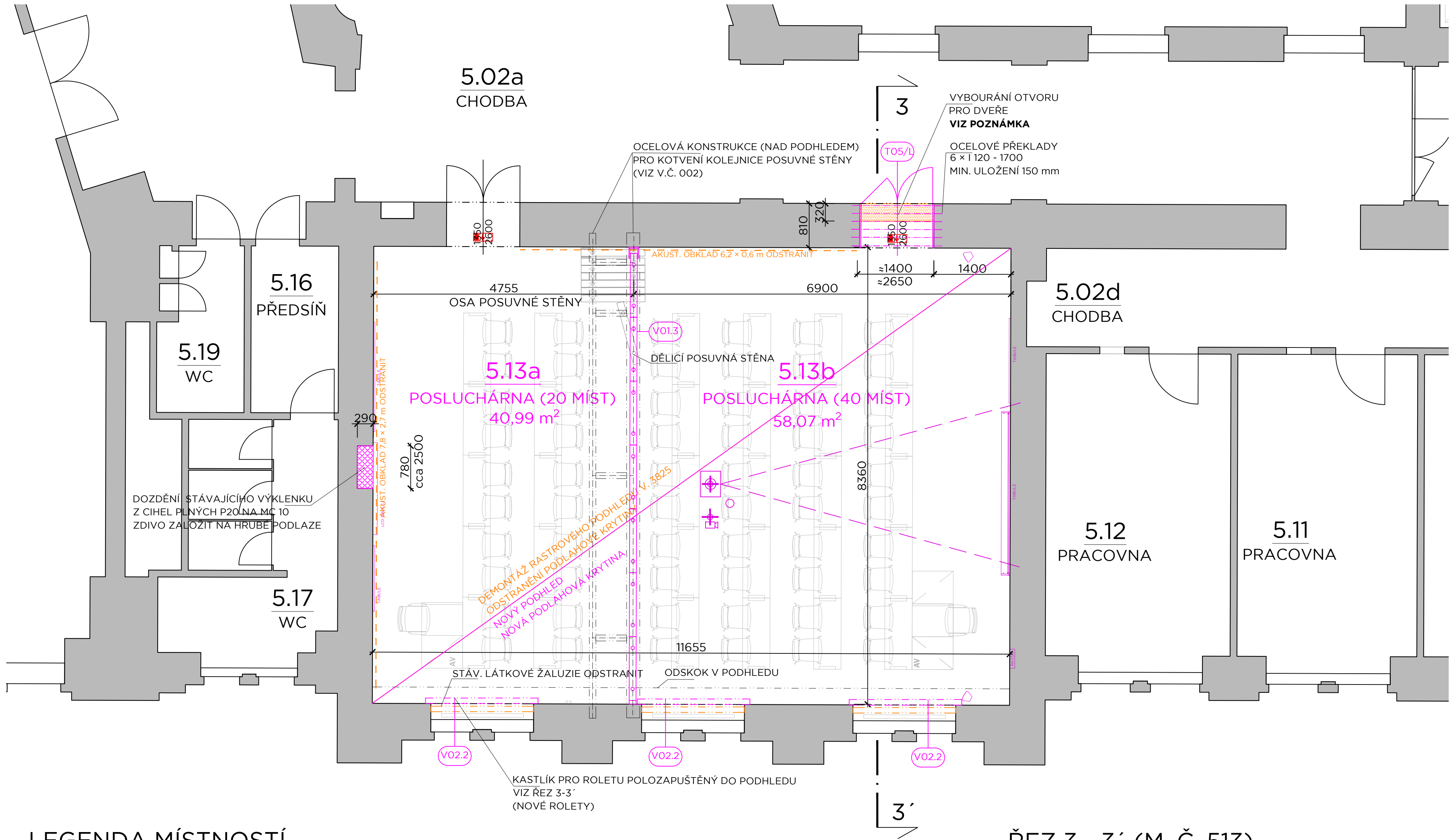


PŘEDĚLENÍ MÍSTNOSTI Č. 513



LEGENDA MÍSTNOSTÍ

ČÍSLO MÍSTNOSTI	ÚČEL MÍSTNOSTI	PLOCHA (m²)	PODLAHA		STĚNY	STROP	PODHLLED		POZNÁMKA
			OZN.	POPIS			OZN.	POPIS	
513	POSLUCHÁRNA	99,06	P1	KOBEREC	MALBA		H1 H2	RASTROVÝ V. 3500 SDK PLNÝ V. 3700	SOKLOVÁ KOBERCOVÁ LIŠTA V. 50

POZNÁMKA

NOSNÁ KONSTRUKCE PRO KOTVENÍ POSUVNÉ STĚNY VIZ VÝKRES **FSS - DVD - 101 - 01 - 002 - 00**  
V MÍSTĚ POSUVNÉ STĚNY PROVÉST AKUSTICKÉ ODDĚLENÍ V PODHLLEDU  
ROZMĚR VYBOURANÉHO OTVORU PRO NOVÉ DVEŘE - DLE STÁVAJÍCÍCH DVEŘÍ DO MÍSTNOSTI Č. 513  
**PŘI BOURÁNÍ POSTUPOVAT DLE POPISU V TECHNICKÉ ZPRÁVĚ - STAVEBNĚ KONSTRUKČNÍ ČÁST (FSS - DVD - 101 - 01 - 002 - 00)**  
NOVÉ DVEŘE BUDOU MÍT OBDOBNOU KONSTRUKCI A SHODNÝ ROZMĚR JAKO STÁVAJÍCÍ DVEŘE DO M. Č. 513  
STÁVAJÍCÍ AKUSTICKÉ OBKLADY BUDOU ZE STĚN ODSTRANĚNY

LEGENDA KONSTRUKCÍ

- STÁVAJÍCÍ KONSTRUKCE ZDĚNÉ
- VYBOURANÉ KONSTRUKCE
- NOVÉ KONSTRUKCE

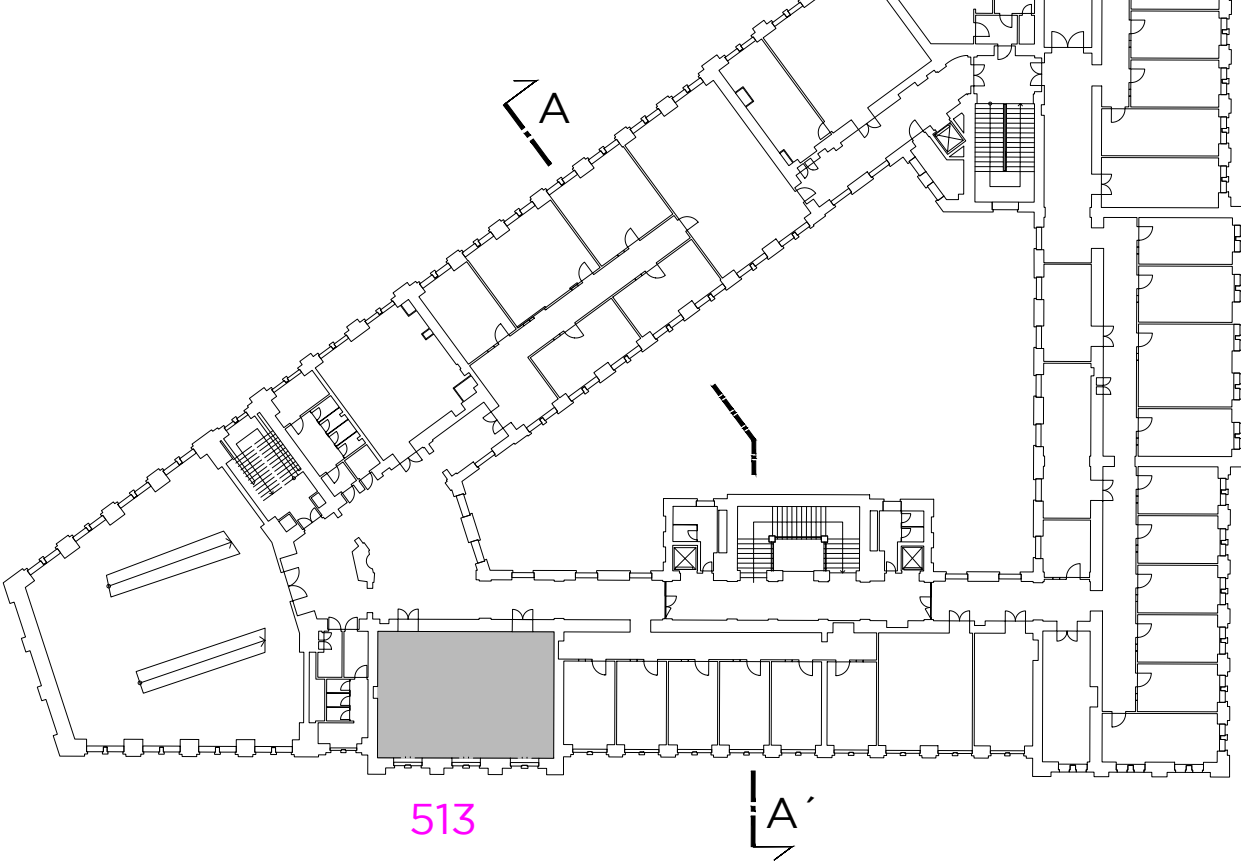
OCELOVÉ PŘEKLADY

OCELOVÉ PŘEKLADY BUDOU OPATŘENY NATĚRY PROTI KOROZI  
NA TŘÍDU KOROZNÍ AGRESIVITY C2 (NÍZKÁ).

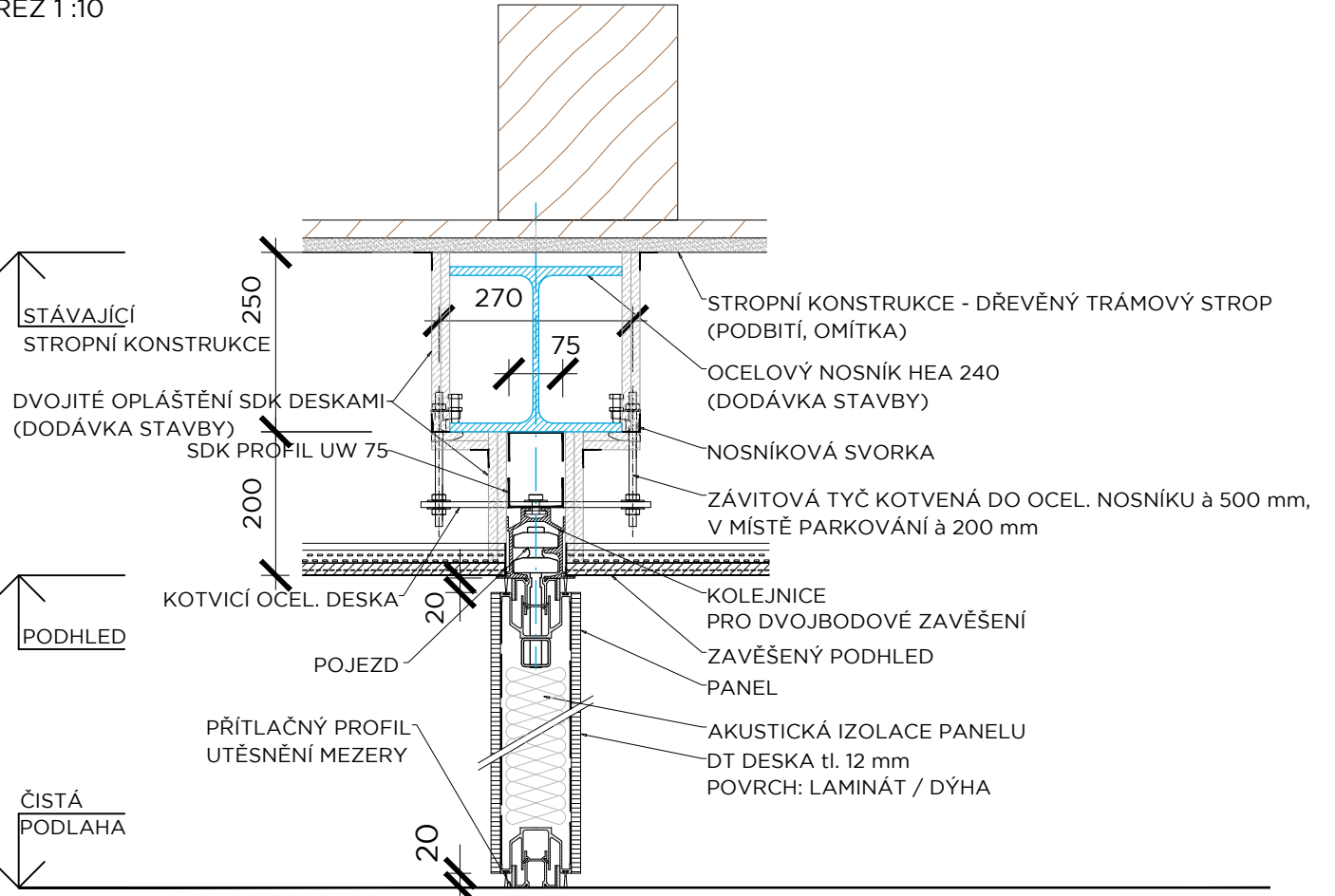
DLE POŽADAVKU PBŘ MUSÍ BÝT OCELOVÉ PŘEKLADY CHRÁNĚNÉ  
VÁPENOCEMENTOVOU OMÍTKOU TL. 20 MM NA PLETIVU.

**VÝPIS OCELOVÝCH PŘEKLADŮ**  
6 × I 120 - DL. 1700 mm, OCEL S235, MIN. DÉLKA ULOŽENÍ 150 mm (M. Č. 513b)

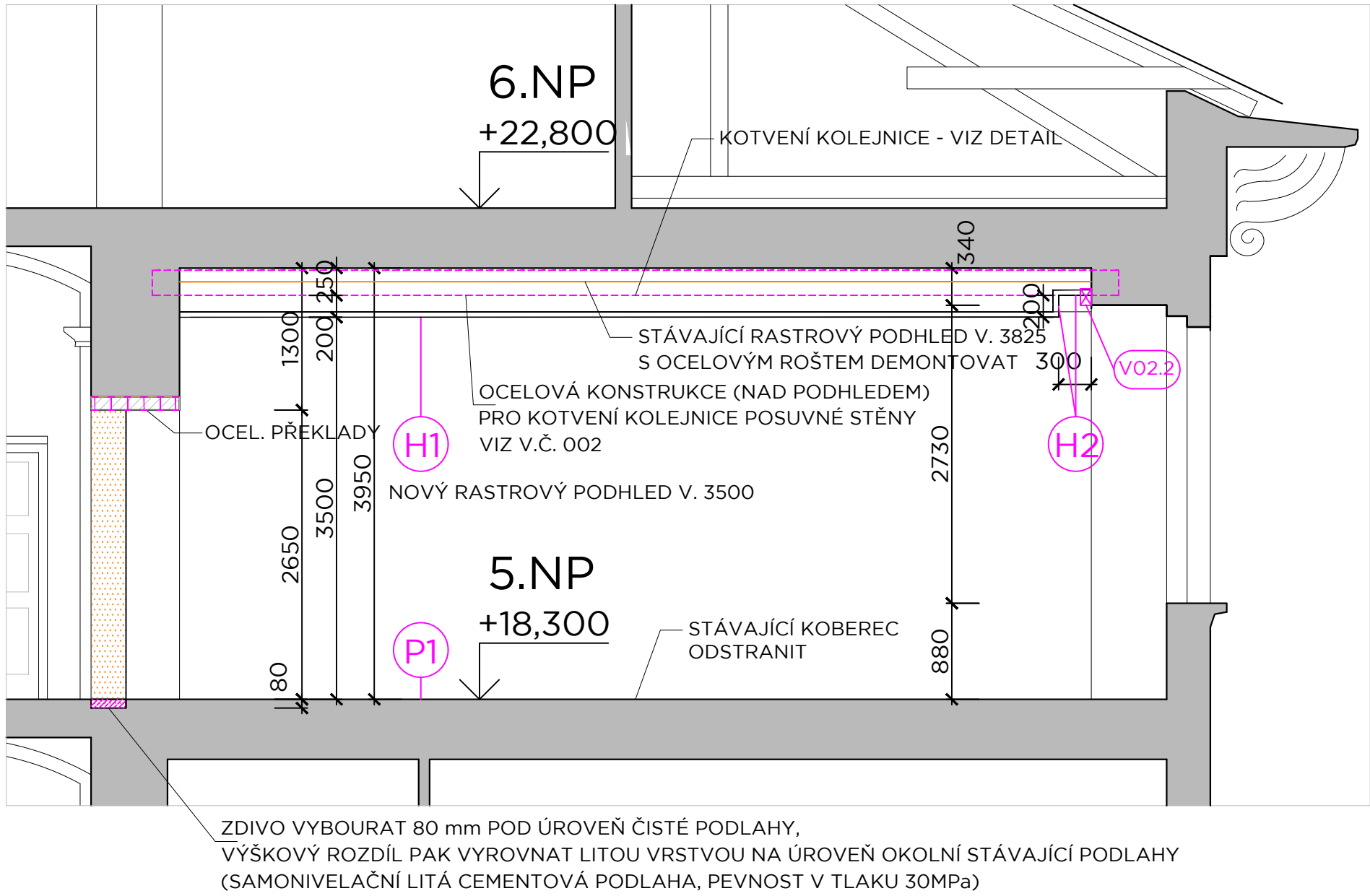
SCHÉMA 5. NP



KOTVENÍ KOLEJNICE POSUVNÉ STĚNY



ŘEZ 3 - 3' (M. Č. 513)



MUNI - FSS  
PŘEDĚLENÍ POSLUCHÁREN POSUVNOU STĚNOU  
BRNO, JOŠTOVA 10

Investor	MASARYKOVA UNIVERZITA
Generální projektant	AID team a.s.
Hl. inženýr projektu	Ing. arch. JIŘÍ BABÁNEK
Přímý zpracovatel	

AID TEAM

Revize	
00	2021 - 02 - 15
01	
02	
03	

Vypracoval	Jitka NOVÁKOVÁ
Ved. projektant	Ing. arch. JIŘÍ BABÁNEK

Číslo zakázky	3494 - 25
Stavba	FSS - předělení poslucháren
Stupeň	DVD
Název PS - SO	101 - Předělení místností
Část	01 - ARCHITEKTONICKO-STAVEBNÍ ŘEŠENÍ
Název výkresu	PÚDORYS 5. NP - M. Č. 513
Datum	2021 - 02 - 15
Formát	8 × A4
Měřítko	1:50, 1:10

FSS	DVD	101	01	006	00
-----	-----	-----	----	-----	----